

# Utilisation des mesures de résultats rapportés par les patients (PROMs) dans la pratique clinique : une introduction

Sara Ahmed, Pht, PhD

Diana Zidarov, Pht, PhD

Richard Gendron, M.A

Fatima Amari, OT, M.Sc

Laboratoire de recherche en informatique de la santé centrée sur la personne



Fonds de recherche  
Santé

Québec 



Centre universitaire  
de santé McGill



McGill University  
Health Centre

# Projets d'implantation de PROMs au CIUSSS du Centre-Sud-de-l'Île-de-Montréal

Le Programme -  
Lésions  
Médullaires

Amputation et  
Blessures  
Orthopédique  
Graves



Clinique  
d'adaptation la  
douleur chronique

Programme AVC et  
autres Lésions  
Cérébrales  
Acquises



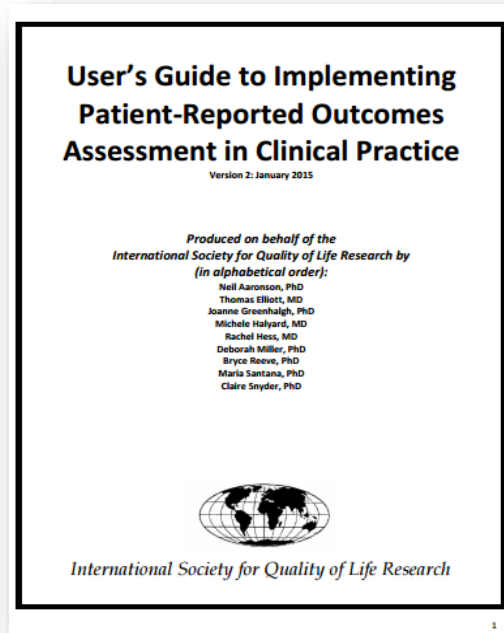
**BRILLIANT**

Mesures de résultats  
rapportés par les patients  
**PROMs**

Comment évaluer la valeur ajoutée de l'utilisation des PROMs?

Quels sont les objectifs visés par l'utilisation de PROMS dans votre pratique clinique?

Comment déterminer les résultats qui nécessitent un suivi?



Comment sélectionner les PROMs qui seront utilisés?

Comment interpréter les résultats des PROMs?

Comment les PROMs seront administrés aux patients?

A quelle fréquence les PROMS seront administrés aux patients?

# Objectifs

1. Définir ce que sont les mesures de résultats rapportés par les patients (PROMs)
2. Identifier les bénéfices de l'utilisation des PROMS
3. Décrire la démarche d'implantation des PROMs dans la pratique clinique

# Objectif 1

Définir ce que sont  
les mesures de résultats rapportés  
par les patients (PROMs)

# Que sont les PROMs?



Les PROMs sont des évaluations de l'état de santé **fournies directement par le patient**, sans interprétation par un clinicien ou quelqu'un d'autre.

En remplissant un questionnaire, les patients livrent leur **perception** de leur état de santé, de leur qualité de vie, des symptômes associés à leur condition, de leurs capacités fonctionnelles ainsi que de leur santé **physique, mentale et sociale**.

Institut canadien d'information sur la santé (ICIS); US Department of Health and Human Services Food and Drug Administration, 2009;



# Exemples de PROMs

## SANTÉ PHYSIQUE

### Interférence de la douleur

- À quel point la douleur vous a-t-elle empêché de vous endormir?
- À quel point la douleur vous a-t-elle empêché de socialiser avec les autres?
- À quel point la douleur a-t-elle interféré avec votre vie familiale?

## SANTÉ MENTALE

### Dépression

Dans les 7 derniers jours:

- Je me suis senti triste
- Je sentais que je voulais tout abandonner
- Je me sentais impuissant

## SANTÉ SOCIALE

- Je me sens limité dans ma capacité à rendre visite à des amis
- Je dois limiter mes activités familiales habituelles



# Pourquoi utiliser des PROMs?



- L'évaluation avec des PROMS est **complémentaire** aux évaluations cliniques habituelles
- Leur utilisation conjointe permet d'obtenir un **portrait global** de la personne

Institut canadien d'information sur la santé (ICIS)

## **Objectif 2**

# **Bénéfices de l'utilisation des PROMS**

# Les bénéfices des PROMs pour les **cliniciens**



- Documenter l'état clinique du patient et son évolution
- Meilleure planification des traitements
- Fournir une rétroaction aux cliniciens et aux patients sur l'efficacité des interventions offertes
- Favoriser des soins centrés sur le patient et une prise de décision partagée
- Identifier de besoins qui pourraient autrement passer inaperçus

Bingham et al., 2017; Greenhalgh, 2009; Institut canadien d'information sur la santé (ICIS)

# Les bénéfices des PROMs pour les **patients**



- Permet l'évaluation de résultats cliniques importants pour le patient;
- Favorise le dialogue et une meilleure communication patient-clinicien;
- Favorise l'engagement du patient à la planification de ses soins et à la prise de décisions;
- L'information des PROMs contribue aux connaissances, compétences et au sentiment de confiance des patients pour gérer leur condition.

Noonan et al., 2017; Santana & Feeny, 2014

# Les bénéfices des PROMs pour **les organisations de santé**



- Évaluer la qualité et l'efficacité des soins
- Identifier les opportunités pour l'amélioration continue des soins et services

Santana & Feeny, 2014



# PROMs: Défis et solutions



**Professionnels  
de la santé**

## **Défis:**

- Temps nécessaire à l'administration, à la compilation et à l'interprétation des PROMs
- Pertinence/utilité de cette information pour la pratique clinique

## **Solutions:**

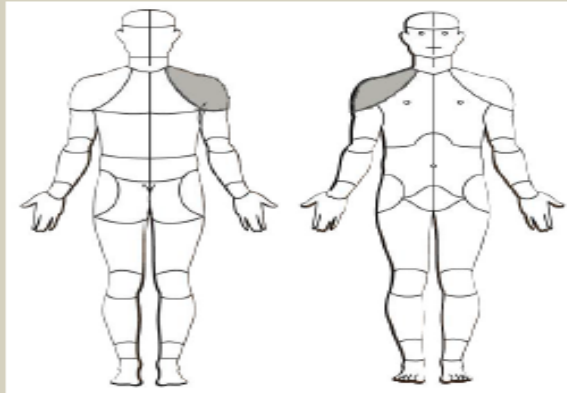
- **«ePROM»: système d'information clinique**
  - Incluant des PROMs perçus comme étant les plus pertinents/utiles
  - Rapport convivial des résultats

# Exemple: rapport de résultats



Sample Test-Patient  
MRN 10017-2

DOB 03/17/1990 Age 27  
Gender M



2 areas selected on the most recent body map

**Body Map**



**Pain Intensity**



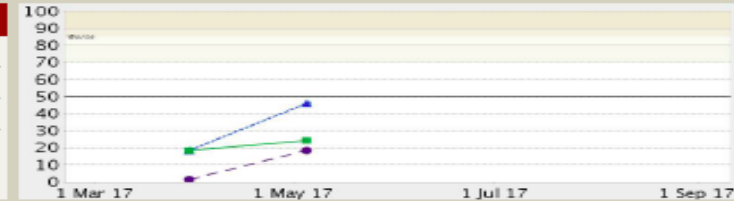
**PROMIS Outcomes Measures**

Measures	Score	%ile	Category
Global Health - Physical *	52	58	■
Global Health - Mental *	52	58	▲

\* Scores and percentiles have been inverted

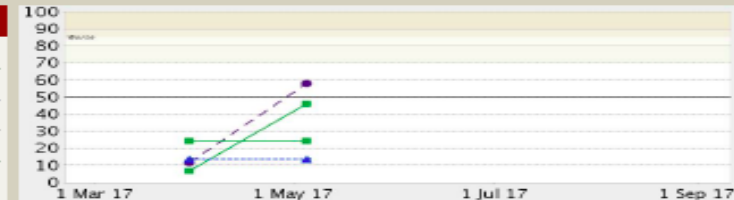


Measures	Score	%ile	Category
Depression	43	24	None/Minimal ■
Anxiety	49	46	Normal ▲
Anger	41	18	●



Measures	Score	%ile	Category
Upper Extremity *	44	27	■
Mobility *	40	16	▲
Pain Interference	52	58	●
Pain Behavior	49	46	■

\* Scores and percentiles have been inverted





# PROMs: défis et solutions



**Patients**

## **Défis:**

- Temps requis pour compléter les PROMs
- Niveau d'éducation /littéracie

## **Solutions: «ePROMs»**

- Questionnaires perçus par les patients comme pertinents pour la gestion de leur condition
- Questionnaires informatisés et adaptés en fonction des réponses des patients
- Questionnaires validés avec les patients

# Réduction du fardeau avec ePROMS

Outils de mesure traditionnels		NIH PROMIS		Réduction du fardeau pour le répondant
Instrument	# items	Domaine	# items	
Health Assessment Questionnaire Disability Index (HAQ-DI)	20	Fonction physique	4,11 ± 0,48	79%

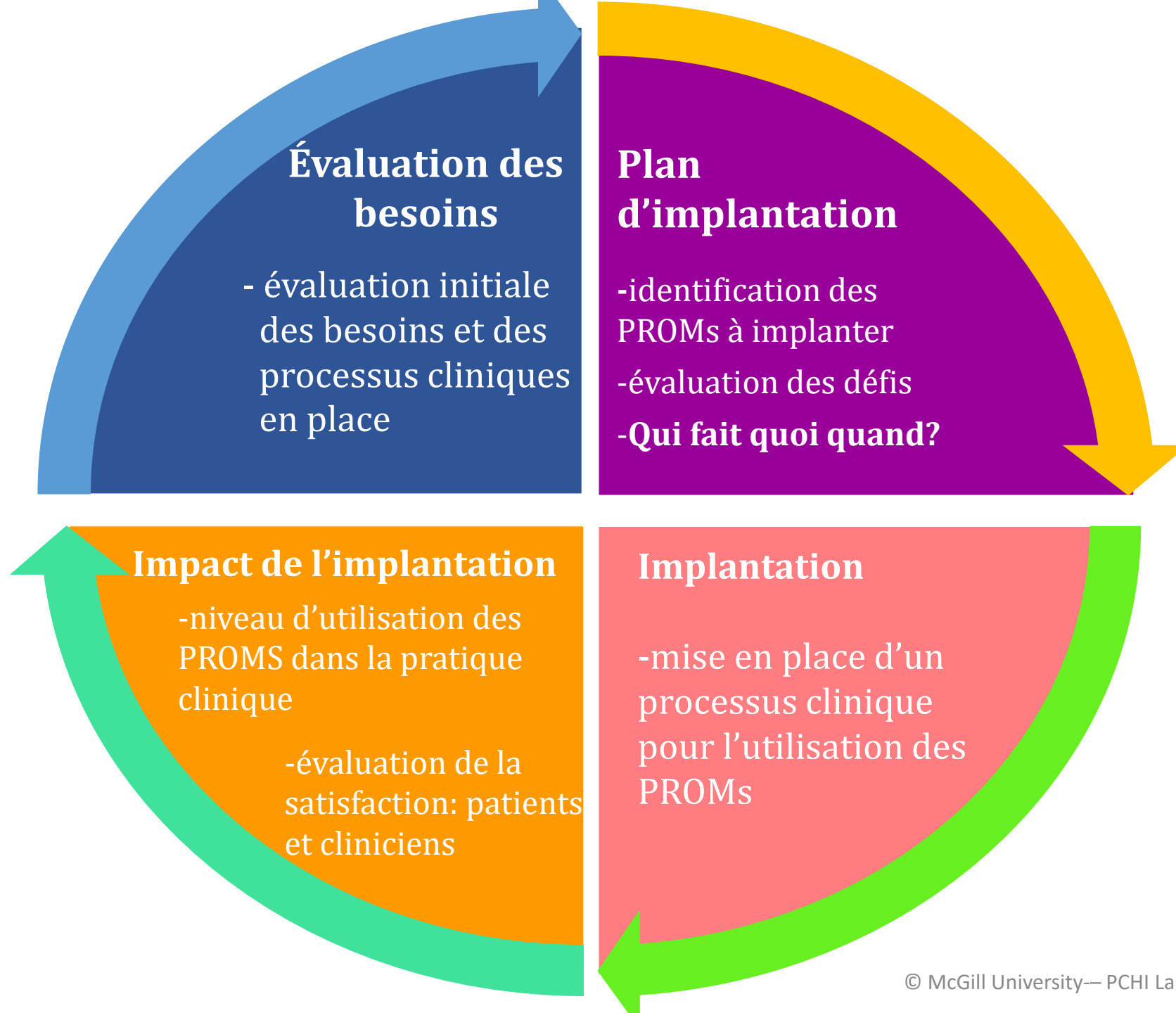
# Réduction du fardeau avec ePROMS

Outils de mesure traditionnels		NIH PROMIS		Réduction du fardeau pour le répondant
Instrument	# items	Domaine	# items	
Function Assessment of Chronic Illness Therapy-Fatigue (FACIT-F)	40	Fatigue	4,78 ± 0,76	88%

# Objectif 3

## Démarche d'implantation des PROMs dans la pratique clinique

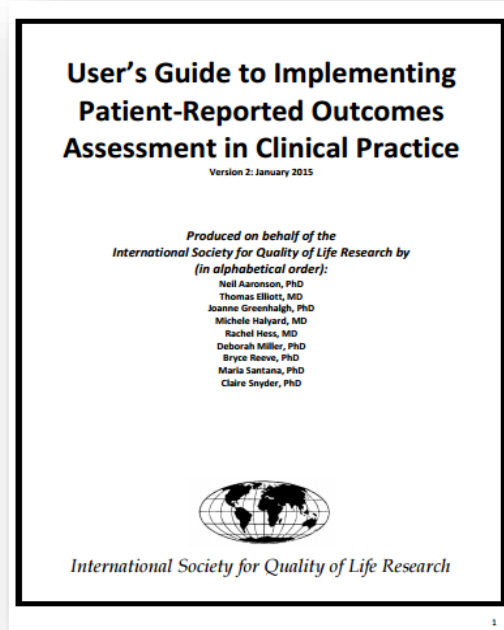
# Une approche intégrée de l'application des connaissances pour l'implantation des PROM



Comment évaluer la valeur ajoutée de l'utilisation des PROMs?

Quels sont les objectifs visés par l'utilisation de PROMS dans votre pratique clinique?

Comment déterminer les résultats qui nécessitent un suivi?



Comment sélectionner les PROMs qui seront utilisés?

Comment interpréter les résultats des PROMs?

Comment les PROMs seront administrés aux patients?

A quelle fréquence les PROMS seront administrés aux patients?



# Pérennisation de l'implantation des PROMs

## **Aspects à considérer:**

- Choisir un nombre minimal de PROMs pour chaque condition médicale (douleur chronique, LCA, etc.)
- Identifier les défis et opportunités pour l'implantation des PROMS
- Confidentialité & sécurité des données recueillies;
- Coûts et aspects informatiques
- Intégration des PROMs dans le continuum de soins;
- Impact de l'utilisation des PROMs sur les soins et sur l'état de santé des patients.

# Projets d'implantation de PROMs au CIUSSS du Centre-Sud-de-l'Île-de-Montréal

Le Programme -  
Lésions  
Médullaires

Amputation et  
Blessures  
Orthopédique  
Graves



Clinique  
d'adaptation la  
douleur chronique

Programme AVC et  
autres Lésions  
Cérébrales  
Acquises



**BRILLIANT**

# Initiative BRILLIANT

Laboratoire vivant de recherche et d'informatique biomédicales pour l'avancement des nouvelles technologies en matière de réadaptation

*Biomedical Research and Informatics Living Laboratory for Innovative Advances of New Technologies in Community Mobility Rehabilitation (BRILLIANT)*

**Une initiative du CRIR!**

**CIUSSS-CS**

**CIUSSS-CO**

**CIUSSS-Laval**



# Initiative **BRILLIANT**

## **But**

Améliorer la réadaptation et la **mobilité** des personnes atteintes d'une **lésion cérébrale acquise** (**LCA** - notamment le traumatisme craniocérébral et l'accident vasculaire cérébral).

## **Comment?**

En ayant recours aux PROMs ainsi qu'à des mesures fournies par les cliniciens, le tout intégrant également les résultats de l'imagerie cérébrale. BRILLIANT se veut une stratégie de

## **systeme de santé apprenant**

rendue possible par l'usage de l'informatique dans le domaine de la réadaptation des personnes qui doivent composer avec une LCA.

# Initiative BRILLIANT

## Quand ?

Le processus de R&D va débuter en 2018, et l'initiative durera 5 ans.

## Qui ?

L'initiative BRILLIANT est sous la responsabilité de 10 chercheurs de l'U. McGill et de l'U. de M., mais **son succès va aussi dépendre de votre participation!**



# À retenir...

- Les PROMs sont complémentaires à vos évaluations cliniques habituelles
- Les PROMs contribuent au développement d'une perspective plus globale qui permet de mieux axer les soins sur la personne et ses besoins
- Les systèmes d'information cliniques (ePROMs) permettent de diminuer significativement le temps nécessaire à l'administration et à l'intégration des résultats dans la pratique clinique
- **Cela ne peut pas se faire sans vous !!**

# Expérience avec des PROMs

**Catherine Robert, MSc Erg.**  
Ergothérapeute

Programme Amputations et Blessures Orthopédiques Graves  
Institut de réadaptation Gingras-Lindsay de-Montréal



Veillez remplir le questionnaire suivant afin de nous indiquer comment votre vie est actuellement affectée par votre **maladie et ses traitements** et comment vous voudriez la voir améliorée.

### PARTIE 1: Liste des domaines

Dans cette partie, nous aimerions que vous réfléchissiez aux **5 domaines de votre vie** les plus importants pour vous, qui ont été **affectés par votre maladie ou par ses traitements**. Nous vous demandons de les écrire dans les cases ci-dessous.

Si vous ne trouvez pas 5 domaines, alors remplissez autant de cases que vous pouvez en vous aidant de quelques exemples indiqués au verso de cette feuille. Il est néanmoins préférable que vous vous y référeriez le moins possible.

<input type="text"/>
<input type="text"/>
<input type="text"/>
<input type="text"/>
<input type="text"/>

### PARTIE 2 : Cotation des domaines

Mettez, s'il vous plaît, **une note pour chacun des 5 domaines** que vous avez cités dans la partie 1. La note doit indiquer à quel point vous avez été affecté(e) dans ce domaine par votre maladie ou votre traitement au **cours de la semaine passée**. **Pour chaque domaine, indiquez une note de 0 à 6** en entourant un chiffre sur la ligne correspondant à chaque dimension.

Aussi mal qu'il est possible d'être

Aussi bien qu'il est possible d'être

S'il vous plaît, encerclez un chiffre à chaque ligne

0	1	2	3	4	5	6
0	1	2	3	4	5	6
0	1	2	3	4	5	6
0	1	2	3	4	5	6
0	1	2	3	4	5	6

### PARTIE 3 : Répartition des points

Nous voulons que vous répartissiez **10 points entre les différents domaines de vie** cités précédemment, pour indiquer ceux que vous estimez comme les plus importants pour votre qualité de vie générale.

Attribuez plus de points aux domaines que vous considérez comme plus importants et moins de points pour ceux que vous considérez comme moins importants. Vous n'êtes pas obligé d'attribuer des points pour tous les domaines. **Le nombre total de points attribués ne doit pas dépasser 10.**

<input type="text"/>
<input type="text"/>
<input type="text"/>
<input type="text"/>
<input type="text"/>

Le nombre total de points répartis doit être égal à 10

Total = 10

# MERCI

Saeed Alghamdi

Rehab Alhasani

Fatima Amari

Suzan Cohen

Owis Eilayyan

Dina Gaid

Richard Gendron

Amede Gogovor

Mushirah Hossenbaccus

Mariana Neibert

<https://www.mcgill.ca/cdhi/>

# Bibliographie

- Bingham, C.O., Noonan, V. K., Auger, C., Feldmand, D. E., Ahmed, S., & Bartlett, S. J. (2017). Montreal Accord on patient-reported outcomes use series paper 4: patient-reported outcomes can inform clinical decision making in chronic care. *J Clin Epidemiol*. 2017. doi: 10.1016/j.jclinepi
- Greenhalgh J. The applications of PROs in clinical practice: what are they, do they work, and why? *Quality of life research : an international journal of quality of life aspects of treatment, care and rehabilitation*. Février 2009;18(1):115-123.
- International Society for Quality of Life Research, 2011. User's guide to implementing patient-reported outcomes assessment in clinical practice. <http://www.isoqol.org/UserFiles/file/UsersGuide.pdf>
- Institut canadien d'information sur la santé (ICIS). Document d'information sur les PROM. [https://www.cihi.ca/sites/default/files/document/proms\\_background\\_may21\\_fr-web.pdf](https://www.cihi.ca/sites/default/files/document/proms_background_may21_fr-web.pdf)
- Noonan, V. K., Lyddiatt, A., Ware, P., Jaglal, S.B., Riopelle, R.J., Bingham, C.O., Figueiredo, S., Sawatzky, R., Santana, M., Bartlett, S.J., & Ahmed, S. (2017). Montreal Accord on patient-reported outcomes use series – Paper 3: Patient reported outcomes (PRO) can facilitate shared decision-making and guide self-management. *J Clin Epidemiol*. doi: 10.1016/j.jclinepi.2017.04.017
- Santana, MJ. & Feeny, D. Framework to assess the effects of using patient-reported outcome measures in chronic care management. *Qual Life Res* (2014) 23: 1505. <https://doi.org/10.1007/s11136-013-0596-1>
- US Department of Health and Human Services Food and Drug Administration. Guidance for industry: patient-reported outcome measures: use in medical product development to support labeling claims. 2009. [www.fda.gov/downloads/Drugs/GuidanceComplianceRegulatoryInformation/Guidances/UCM193282.pdf](http://www.fda.gov/downloads/Drugs/GuidanceComplianceRegulatoryInformation/Guidances/UCM193282.pdf).