

**SAMPLE THEORY PLACEMENT EXAM**

**I. MUSIC THEORY FUNDAMENTALS / INTRODUCTION À LA THÉORIE MUSICALE**  
**For placement into (or exemption from) MUTH 100**

A. Write the following intervals.  
Écrivez les intervalles suivants.

ABOVE the given notes  
AU-DESSUS des notes données

BELOW the given notes  
EN DESSOUS des notes données

A4	m3	M6	M3	P5	M7
4 <sup>te</sup> aug.	3 <sup>ce</sup> min.	6 <sup>te</sup> maj.	3 <sup>ce</sup> maj.	5 <sup>te</sup> juste	7 <sup>e</sup> maj.

B. Identify the following intervals.  
Identifiez les intervalles suivants.

C. Name these compound intervals as simple ones.  
Nommez ces intervalles redoublés en les réduisant à des intervalles simples.

m3                      A4                      m7

M2                      d7                      d7

D. Provide key signatures for the following keys.  
Écrivez les armures des tonalités suivantes.

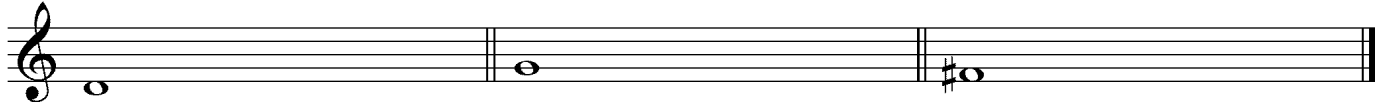
f minor	E-flat major	b minor	F-sharp major	c-sharp minor	G-flat major
fa mineur	Mi bémol majeur	si mineur	Fa dièse majeur	do dièse mineur	Sol bémol maj.

E. Name the relative major or minor of each of the following keys.  
Nommez la relative majeure ou mineure de chacune des gammes suivantes.

c minor	E-flat Major	D Major	B minor
do mineur :	_____	Ré Majeur :	_____

B Major	g-sharp minor	e-flat minor	G-flat Major
Si Majeur :	_____	mi bémol mineur :	_____

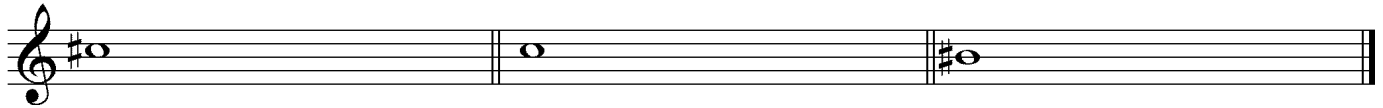
F. Write the note that corresponds to the given scale degree, using accidentals instead of a key signature, where necessary.  
*Écrivez la note qui correspond au degré indiqué. Utilisez des altérations accidentelles au lieu d'une armure, lorsque nécessaire.*



A Maj., subdominant (scale degree 4)  
 La Maj., sous-dominante (4<sup>e</sup> degré)

e min., mediant (scale degree 3)  
 mi min., médiane (3<sup>e</sup> degré)

E Major, supertonic (scale degree 2)  
 Mi Maj, sus-tonique (2<sup>e</sup> degré)



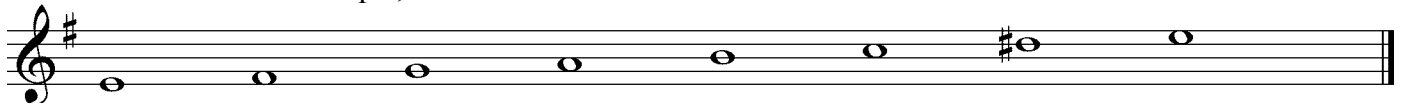
F# min., dominant (scale degree 5)  
 fa dièse min., dominante (5<sup>e</sup> degré)

E-flat Maj., submediant (scale degree 6)  
 Mi bémol Maj., sus-dominante (6<sup>e</sup> degré)

C# Maj., leading tone (scale degree 7)  
 Do dièse Maj., sensible (7<sup>e</sup> degré)

G. Write the following scales, beginning on the tonic. Use a key signature and add accidentals only if needed.  
*Écrivez les gammes suivantes en commençant sur la tonique. Indiquez une armure et des altérations accidentelles seulement lorsque nécessaire.*

e harmonic minor, ascending  
 mi mineur harmonique, ascendante



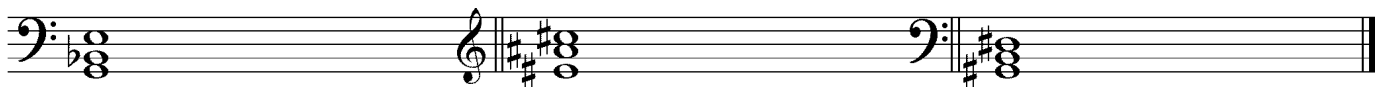
B major, ascending  
 Si majeur, ascendante



b-flat melodic minor, ascending and descending  
 si bémol mineur mélodique, ascendante et descendante



H. Write the triads as specified below, using close spacing and in the requested inversion.  
*Écrivez les triades suivantes en position fermée et au renversement indiqué.*



E dim., 1<sup>st</sup> inversion  
 Mi dim., 1<sup>er</sup> renv.

a-sharp min., 2<sup>nd</sup> inversion  
 la dièse min., 2<sup>e</sup> renv.

G# min., root position  
 Sol dièse maj., position fondamentale

**II. MUSIC THEORY AND ANALYSIS 1 / THÉORIE ET ANALYSE DE LA MUSIQUE 1**  
**For placement into (or exemption from) MUTH 150**

- A. Write the following 7th chords in close spacing, using accidentals as needed (no key signatures).  
 Écrivez les accords de 7<sup>e</sup> suivants en position fermée, en utilisant des altérations accidentelles lorsque nécessaire (sans armures).

c min.      Ab maj.      eb min.      A maj.  
 do min.: ii<sup>o</sup><sub>5</sub><sup>6</sup>      Lab maj.: I <sup>4</sup>/<sub>2</sub>      mi<sup>b</sup> min.: V <sup>4</sup>/<sub>3</sub>      La maj.: IV<sup>7</sup>

- B. Resolve the following seventh chords in the indicated key by adding one more chord, using proper voice leading. Provide a Roman numeral analysis.

Résolvez les accords de 7<sup>e</sup> dans la tonalité indiquée en ajoutant un accord, en employant une bonne conduite des voix. Faites une analyse harmonique à l'aide de chiffres romains.

Dmaj.      g min.      G maj.      d min.  
 Ré maj.: V<sup>4</sup>/<sub>3</sub>      I      sol min.: V<sup>4</sup>/<sub>2</sub>      i<sup>6</sup>      Sol maj.: V<sup>6</sup>/<sub>5</sub>/V      V      ré min.: vii<sup>o6</sup>/<sub>5</sub>/V      V

- C. Realize the following progressions in 4-part harmony.  
 Réalisez les progressions suivantes à 4 voix.

G maj.      c min.  
 Sol maj.: ii      V      I      do min.: ii<sup>o6</sup>      V      i

D. Analyze the harmonies on the quarter-note beats using Roman numerals and figured bass. Label all applied dominants and cadences. Circle and label all non-harmonic tones using the abbreviations listed below as necessary.

Analysez les accords sur chaque temps de noire à l'aide des chiffres romains et de la basse chiffrée. Identifiez les dominantes secondaires ainsi que les cadences. Encerclez et identifiez toutes les notes étrangères en utilisant les abréviations suivantes.

passing tone / note de passage = P  
 neighbour tone / broderie = N  
 suspension / retard = SUS

anticipation = ANT  
 escape tone / échappée = ESC  
 incomplete neighbour / broderie incomplète = IN

G major: I I V<sup>6</sup> I IV I<sup>6</sup> V<sup>(7)</sup> I I IV V<sup>6</sup>/V V I<sup>6</sup>

IAC HC

IV<sup>6</sup> I V I<sup>6</sup> V<sup>7</sup><sub>4-3</sub> I

PAC

**III. MUSIC THEORY AND ANALYSIS 2 / THÉORIE ET ANALYSE DE LA MUSIQUE 2**  
**For placement into (or exemption from) MUTH 151**

- A. *Provide a complete harmonic analysis of the passage below using Roman numerals and figured bass. Label the cadences.*  
*Faites une analyse harmonique complète du passage suivant à l'aide des chiffres romains et de la basse chiffrée. Identifiez les cadences.*

g minor: i V<sup>6</sup> V<sup>4</sup>/IV IV<sup>6</sup> Fr<sup>+6</sup> V vii<sup>o</sup>/iv iv V<sup>6</sup>/VI VI bII<sup>6</sup> V i

[HC] [PAC]

- B. *Realize the figured bass in 4-part chorale style. You do not need to provide a harmonic analysis.*  
*Réalisez la basse chiffrée suivante dans le style d'un choral à 4 voix. Il n'est pas nécessaire de faire une analyse harmonique.*

G major: I V/vi vi V/IV IV vii<sup>o</sup> I IV V I

6/5      4/2      6      4/3      6      7-6      6      7      9/7      8/4      3

- C. *Harmonize the following chorale for SATB chorus using only quarter-notes (some chords may be repeated). In the first phrase (measures 1–2), modulate from F minor to A-flat major. In the second phrase (measures 3–4), return to F minor. Provide a Roman-numeral and figured-bass analysis. Label cadences and pivot chords. Circle and label all non-chord tones.*

*Harmonisez le choral suivant pour un chœur SATB en n'utilisant que des noires (certains accords peuvent être répétés). Dans la première phrase (mesures 1–2), modulez de fa mineur à la bémol majeur. Dans la deuxième phrase (mesures 3–4), retournez à fa mineur. Écrivez l'analyse harmonique en utilisant les chiffres romains et la basse chiffrée. Identifiez les cadences et les accords pivots. Encerclez et identifiez toutes les notes étrangères.*

The image shows a musical score for SATB chorus. The top staff is in treble clef, and the bottom staff is in bass clef. The key signature is F minor (three flats: Bb, Eb, Ab). The time signature is common time (C). The melody in the treble clef consists of the following notes: Measure 1: F4, G4, A4, Bb4, C5. Measure 2: D5, C5, Bb4, A4, G4. Measure 3: F4, G4, A4, Bb4, C5. Measure 4: D5, C5, Bb4, A4, G4. Measure 5: F4, G4, A4, Bb4, C5. The bass line is currently blank, intended for the student to write harmonic analysis.