

Choisir un référent



McGill



Reconnaissance du territoire



L'Université McGill est située sur un territoire qui a longtemps servi de lieu de rencontre et d'échange autochtone, notamment pour les Haudenosaunee et les Anishinaabeg. Nous saluons et remercions les divers peuples autochtones qui ont enrichi de leur présence ce territoire qui accueille aujourd'hui des gens de partout dans le monde.



Considérations générales

Avant de contacter vos référents, prenez soin de consulter les exigences de votre programme.

Il est important de vérifier le nombre et le type de référents requis, car tous les départements **n'ont pas les mêmes exigences.**

Nombre

- Deux
- ou
- Trois

Catégorie

- Académique
- Professionnel
- Communautaire

Comment choisir

Lorsque vous choisissez un référent, pensez à quelqu'un:

- Qui vous connaît suffisamment bien pour évaluer vos capacités. Cette personne doit être en mesure de donner un compte rendu détaillé de vos aptitudes et compétences.
- Qui vous a supervisé directement (par exemple, un directeur de recherche, un supérieur hiérarchique, etc.) ou qui connaît la qualité de vos travaux académiques (par exemple, un professeur).
- Qui a une certaine ancienneté (par exemple, professeur, gestionnaire, directeur, etc.). Ne pas choisir comme référent des étudiants de 2^e/3^e cycle ou des superviseurs indirects.
- Qui a quelque chose de positif à dire sur votre travail, votre personnalité et vos compétences. N'oubliez pas que les référents fourniront une évaluation honnête de vos capacités.



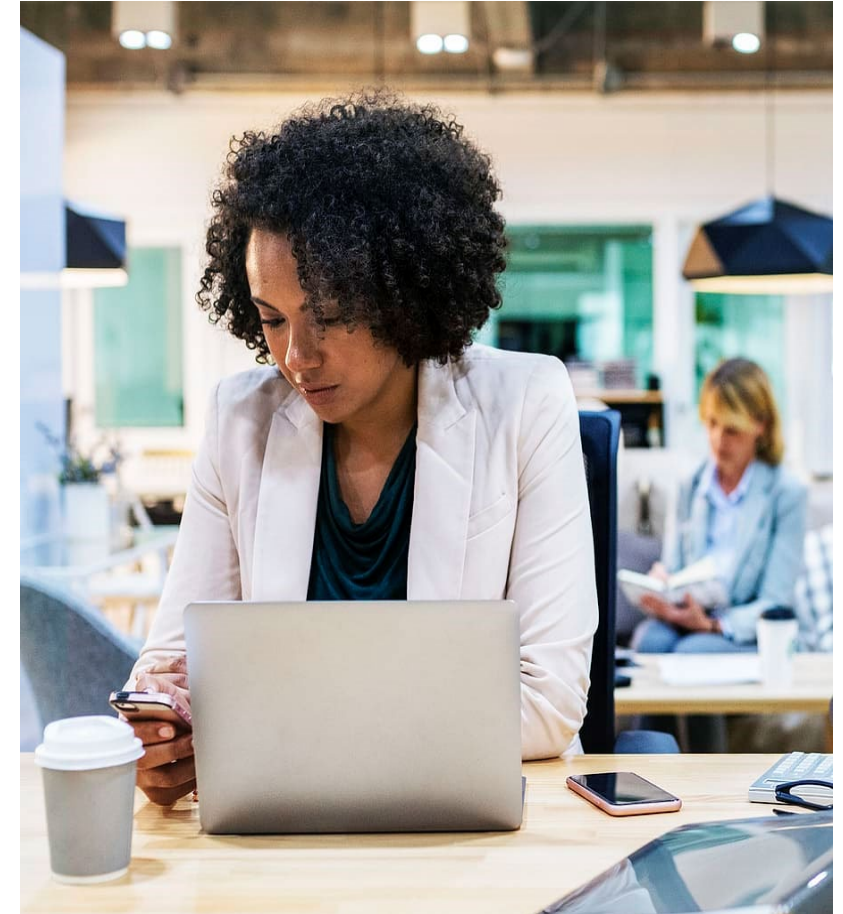
Prise de contact

- Communiquez avec vos référents par courrier électronique en leur fournissant des informations qui les aideront à rédiger votre lettre de recommandation.
- Évitez les demandes de dernière minute. N'oubliez pas que les lettres de recommandation doivent être fournies par vos référents avant la date limite de la demande d'admission. Assurez-vous que vos référents sont au courant de cette date et qu'ils sont en mesure de soumettre la lettre à temps.
- Assurez-vous que le référent sera en mesure de fournir une évaluation approfondie de vos capacités pour éviter de recevoir une recommandation générique ou faible. Envisagez d'avoir une liste de référents "de secours" au besoin.
- Si vous n'avez pas eu de contact avec vos référents récemment, essayez de planifier une rencontre pour leur rafraîchir la mémoire sur vos aptitudes et votre expérience.
- Si le référent accepte de vous écrire une lettre, remerciez-le. En cas de refus, demeurez poli.



Informations à fournir à vos référents

- Détails sur l'échéancier et autres exigences liées à votre demande d'admission (la date à laquelle les référents seront contactés, précisions sur ce qu'ils devront faire et la date limite pour envoyer leur recommandation).
- Pensez à inclure vos relevés de notes, votre CV (académique ou professionnel), des échantillons de texte et/ou des projets pertinents.
- Informations sur le programme auquel vous postulez (par exemple, lien vers le site web du programme)



Informations à fournir à vos référents

- Une brève description de vos objectifs académiques et professionnels. Par exemple: pourquoi poursuivez-vous des études supérieures/ce programme?
- Un rappel de vos points forts ou vos compétences et réalisations pertinentes.
- En fonction de votre programme, une ébauche de votre déclaration personnelle et/ou de votre proposition de recherche.



Ajouter des référents

Contactez vos référents à l'avance.

Ne saisissez leur nom et leurs coordonnées qu'après qu'ils ont accepté d'être vos référents.

Ils recevront un courrier électronique automatisé contenant un lien sécurisé leur permettant de soumettre les informations requises.

Home / Accueil

Welcome / Bienvenue

Identity and contact information / Identité et Coordonnées

Citizenship and visas / Citoyenneté et visas

Family background / Famille

Identification numbers / Numéros d'identification

Housing and extracurriculars / Hébergement et activités parauniversitaires

Academic history / Antécédents scolaires

Program selection / Sélection de programme

Renseignements sur le financement

Autorisation de divulguer des informations

Consent / Consentement

Acknowledgement / Attestation

Recensement des candidats

Referees / Référents

Fournissez les noms et les coordonnées des personnes (appelées référents) qui fourniront des informations à l'appui de votre demande. [En savoir plus sur qui choisir](#) et ce qu'il devra fournir.

Il est important d'avoir le bon nombre de références pour votre programme. La plupart des programmes en nécessitent deux, mais vous devriez [consulter les exigences de votre programme](#) pour être sûr.

Si vous devez changer un référent, cliquez sur son nom dans le tableau ci-dessous. Si vous ne souhaitez plus utiliser un référent que vous avez ajouté, vous pouvez nous dire s'exclure sa référence.

Votre demande nécessite les noms et les coordonnées de **deux référents** à fournir

Action	Nom	Titre	Statut
Ajouter un référent			

Referees / Référents

Ajouter des référents

Reference ×

Tous les champs sont obligatoires.

Prénom

Nom de famille

Organisation

Titre

Courriel

Lorsque vous ajoutez un référent, il recevra automatiquement une notification et un lien pour fournir sa recommandation. N'ajoutez pas de référent à moins que vous ne leur ayez parlé et que vous vouliez vraiment postuler. Pas encore prêt? Vous pouvez ignorer cette section - nous vous le rappellerons avant de soumettre votre candidature.

Enregistrer et envoyer à un référent

Assurez-vous que les informations saisies sont exactes avant de cliquer sur *Envoyer au référent*.

Répétez ce processus pour le nombre de référents requis.



Modifier / Rappeler / Exclure des référents

Vous pouvez modifier les informations relatives à vos référents en cliquant sur "Modifier".

Vous pouvez également leur envoyer un rappel pour compléter le processus de référence, ou les exclure de votre liste.

Home / Accueil

Welcome / Bienvenue

Identity and contact information / Identité et Coordonnées

Citizenship and visas / Citoyenneté et visas

Family background / Famille

Identification numbers / Numéros d'identification

Housing and extracurriculars / Hébergement et activités parauniversitaires

Academic history / Antécédents scolaires

Program selection / Sélection de programme

Renseignements sur le financement

Autorisation de divulguer des informations

Consent / Consentement

Acknowledgement / Attestation

Recensement des candidats

Referees / Référents

Fournissez les noms et les coordonnées des personnes (appelées référents) qui fourniront des informations à l'appui de votre demande. [En savoir plus sur qui choisir](#) et ce qu'il devra fournir.

Il est important d'avoir le bon nombre de références pour votre programme. La plupart des programmes en nécessitent deux, mais vous devriez [consulter les exigences de votre programme](#) pour être sûr.

Si vous devez changer un référent, cliquez sur son nom dans le tableau ci-dessous. Si vous ne souhaitez plus utiliser un référent que vous avez ajouté, vous pouvez nous dire s'exclure sa référence.

Votre demande nécessite les noms et les coordonnées de **deux référents** à fournir

Action	Nom	Titre	Statut
Ajouter un référent			
Modifier	James Brown	Director	Envoyé à référent: 2024-11-11

[Continue](#)

Referees / Référents



Les étapes suivantes



Si votre lettre de recommandation n'est pas soumise dans les deux semaines suivant l'ajout de votre référent, pensez à lui envoyer un rappel (via le portail d'admission).

Vous serez averti lorsque les lettres de recommandation seront déposées.

Veillez à ce que votre demande d'admission soit complétée avant la date limite et connectez-vous régulièrement à votre portail d'admission pour consulter les éventuelles mises à jour.

Contact & Ressources

Pour plus d'informations sur nos programmes d'études supérieures, le processus de demande d'admission, les possibilités de financement et bien d'autres choses encore, visitez notre site web: www.mcgill.ca/gps

Vue d'ensemble des cycles supérieurs 2024 :



Si vous avez des questions spécifiques sur votre programme, veuillez communiquer avec le département:



Futurs étudiants des cycles supérieurs :



Pour plus de vidéos informatives sur le processus d'admission:

