

Certificat en Introduction aux STIM *employant une approche axée sur le territoire*



L'acquisition de connaissances scientifiques par une approche expérientielle

Préparez-vous à changer le monde en acquérant les bases nécessaires pour présenter une demande d'admission à un programme universitaire de STIM. La voie vers l'avenir de vos rêves vous attend!



School of
Continuing Studies | École
d'éducation permanente

 Pour en savoir plus
mcgill.ca/EEP

Carrières dans les STIM



- Comptable
- Actuaire
- Astronome
- Biochimiste
- Ingénieur.e biomédica
- Cartographe
- Informaticien.ne
- Informaticien.ne / spécialiste de l'information
- Dentiste
- Environnementaliste
- Économiste
- Épidémiologiste / chercheur.euse
- Technicien.ne en foresterie
- Concepteur.trice de jeux vidéo
- Analyste en sécurité de l'information
- Gestionnaire des TI
- Microbiologiste
- Maïeuticien.ne
- Ingénieure ou ingénieur minier
- Ingénieur.e minier.ère
- Infirmier.ière praticien.ne
- Médecin
- Psychologue
- Concepteur.trice de logiciels
- Statisticien.ne
- Analyste de systèmes
- Rédacteur.trice technique
- Développeur.se



Certificat Introduction aux STIM *employant une approche axée sur le territoire*



non crédité



30
unités



temps plein



temps partiel



de jour



3 à 4
sessions



en milieu
communautaire

et



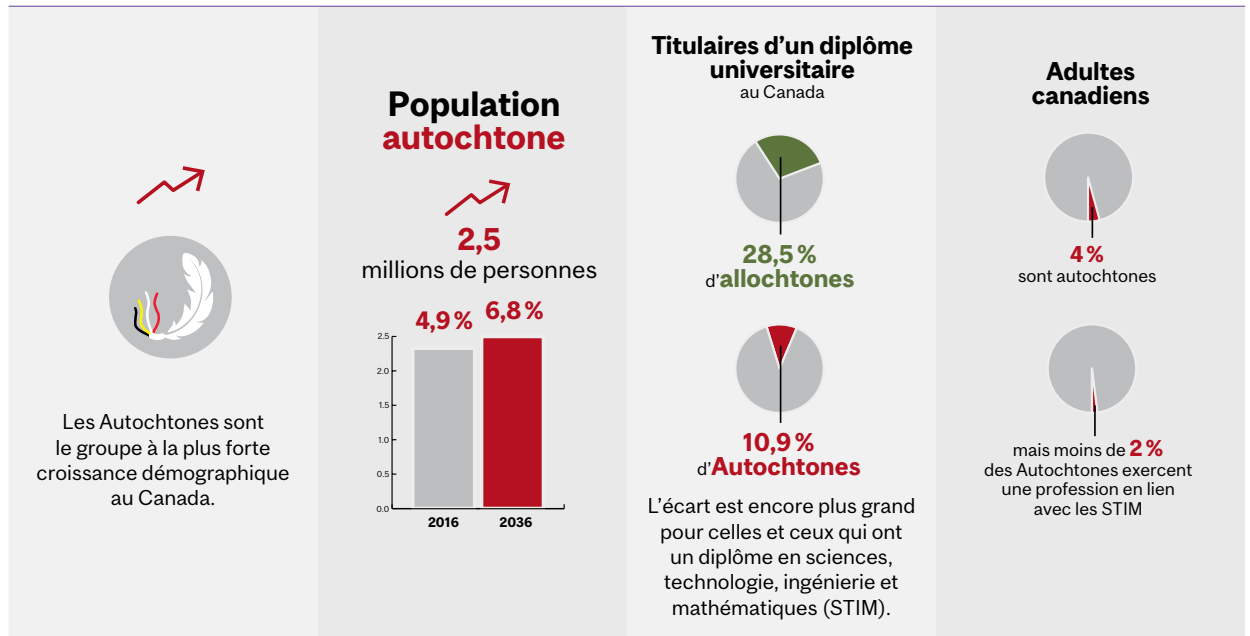
sur le terrain

et



sur le campus
de Montréal

Le saviez-vous?



Que sont les STIM?

Le sigle STIM désigne les sciences, la technologie, l'ingénierie et les mathématiques. Les connaissances et les compétences en STIM sont désormais indispensables aux emplois de demain.

Comment une carrière en STIM peut-elle profiter à ma communauté?

Celles et ceux qui exercent une profession dans des domaines de STIM (génie, médecine, soins infirmiers et dentaires, sciences, etc.) ont une influence politique, sociale et économique et peuvent exercer un leadership et un pouvoir décisionnel importants au sein des milieux de travail, des gouvernements et des communautés autochtones.

Le certificat *Introduction aux STIM employant une approche axée sur le territoire* peut être votre premier pas vers la carrière de vos rêves si :

- vous voulez aider à façonner l'avenir de votre Nation ;
- vous rêvez de découvrir une invention ou un remède qui va changer le monde ;
- vous voulez aiguiser vos connaissances et compétences en sciences, technologie, ingénierie et mathématiques ;
- vous devez compléter des cours préalables pour l'admission à un programme universitaire ;
- vous préférez apprendre grâce aux méthodes, aux expériences et à la sagesse autochtones ;
- vous voulez contribuer à la sécurité alimentaire de votre communauté ;
- vous voulez protéger la terre contre les effets des changements climatiques ;
- vous aimeriez occuper l'un des nombreux emplois figurant sur la page précédente, mais ne savez pas vraiment comment vous y prendre.

Cours et horaire



Automne 2023 En milieu communautaire

Dates provisoires	Cours
11 sept. – 16 sept. 2023 (1 semaine)	Cours 1 CEEN 402 English Communication and Cultural Patterns (Communication en anglais et modèles culturels)
17 sept. – 9 oct. 2023	Pause culturelle
10 oct. – 28 oct. 2023 (3 semaines)	Cours 2 CMSC 000 Foundations in Mathematics (Bases mathématiques)
3 nov. – 12 nov. 2023	Pause culturelle
13 nov. – 2 déc. 2023 (3 semaines)	Cours 3 CMSC 003 Foundations in Logarithms, Trigonometry and Introduction to Calculus (Introduction aux logarithmes, à la trigonométrie et au calcul intégral)



Hiver 2024 En milieu communautaire

Dates provisoires	Cours
22 janv. – 10 févr. 2024 (3 semaines)	Cours 4 CSCI 030 Fundamentals of Physics – Mechanics (Notions fondamentales en physique : mécanique)
16 févr. – 5 mars 2024	Pause culturelle
4 mars – 9 mars 2024 (1 semaine)	Cours 5 CEEN 403 Strategic Communication in English (Communication stratégique en anglais)
11 mars – 26 mars 2024	Pause culturelle
25 mars – 13 avril 2024 (3 semaines)	Cours 6 CSCI 010 Foundations in General Biology 1 (Introduction à la biologie générale 1)

* Veuillez noter que l'obtention du certificat Introduction aux STIM employant une approche axée sur le territoire n'est pas une garantie d'admission à l'un des programmes universitaires de McGill ou de toute autre université.

** L'ordre et l'horaire des cours pourraient changer.





Été 2024

Sur le campus à Montréal et sur le terrain

Dates provisoires	Cours
3 juin - 22 juin 2024 (3 semaines)	Cours 7 CSCI 020 Foundations in General Chemistry 1 (Introduction à la chimie générale 1)
29 juin - 2 juillet 2024	Activités para-universitaires
2 juillet - 20 juillet 2024 (3 semaines)	Cours 8 CSCI 021 Foundations in General Chemistry 2 (Introduction à la chimie générale 2)



Automne 2024

En milieu communautaire

Dates provisoires	Cours		
9 sept. - 28 sept. 2024 (3 semaines)	Cours 9 CSCI 031 Fundamentals of Physics - Waves and Optics (Notions fondamentales en physique: ondes et optique)		
4 oct. - 29 oct. 2024	Pause culturelle		
28 oct. - 16 nov. 2024 (3 semaines)	Cours 10		
	<table border="0"> <tr> <td>CMSC 004 Introduction à la statistique, aux probabilités et à l'algèbre linéaire, pour les programmes d'ingénierie</td> <td style="text-align: center; vertical-align: middle;">OR</td> <td>CSCI 011 Introduction à la biologie générale 2, pour les programmes en santé et en sciences</td> </tr> </table>	CMSC 004 Introduction à la statistique, aux probabilités et à l'algèbre linéaire, pour les programmes d'ingénierie	OR
CMSC 004 Introduction à la statistique, aux probabilités et à l'algèbre linéaire, pour les programmes d'ingénierie	OR	CSCI 011 Introduction à la biologie générale 2, pour les programmes en santé et en sciences	
mai 2025	Collation des grades et remise d'écharpe		

* Veuillez noter que l'obtention du certificat Introduction aux STIM employant une approche axée sur le territoire n'est pas une garantie d'admission à l'un des programmes universitaires de McGill ou de toute autre université.

** L'ordre et l'horaire des cours pourraient changer.



 Pour en savoir plus
mcgill.ca/EEP

Certificat Introduction aux STIM *employant une approche axée sur le territoire*

Méthode d'enseignement

Avec son approche holistique de l'apprentissage, de l'enseignement et des évaluations, le *certificat Introduction aux STIM employant une approche axée sur le territoire* vous place au cœur de tout un système interconnecté de soutien scolaire et communautaire.

Axé sur le territoire	Expérientiel	Fondé sur le questionnement
<ul style="list-style-type: none"> La connaissance de la terre, de la langue et de la culture autochtones se conjugue avec les connaissances scientifiques. Le territoire est votre salle de classe et les sciences et les mathématiques vous entourent. Le contenu est adapté au contexte canadien et reflète ses réalités. Les cours se donnent en milieu communautaire et ont été conçus avec l'aide de spécialistes en conception de programmes d'études autochtones. 	<ul style="list-style-type: none"> Vous développerez vos aptitudes pour la résolution de problèmes et la prise de décision grâce à des activités pratiques intérieures et extérieures en sciences et en mathématiques. Vous bénéficierez d'un apprentissage expérientiel, participatif et authentique reliant la science et les mathématiques à la terre, au monde du travail, aux gens et à des situations réelles. 	<ul style="list-style-type: none"> Vous améliorerez votre pensée critique grâce à des activités d'apprentissage conçues pour favoriser l'engagement, la collaboration, l'interaction sociale et le dialogue. Vous aurez du temps de réflexion, prévu à l'horaire, pour faire le lien entre votre expérience personnelle et les concepts théoriques. Vous acquerrez des compétences de recherche afin de pouvoir vous-même explorer les questions, problèmes ou scénarios qui vous intéressent.

Services offerts aux étudiants :

- Ordinateurs portables
- Aînés en résidence
- Coordonnateur à la liaison
- Conseiller académique
- Service-conseil en transition professionnelle
- Tuteurs
- Bourses et bourses d'études
- Aide financière pour les droits de scolarité
- Accompagnement individuel
- Formation préalable sur la technologie
- Ateliers de perfectionnement des compétences générales
- (p. ex., prise de notes, gestion du temps, préparation aux examens, gestion de l'anxiété)
- Soutien technique
- Accès à la bibliothèque et aux ressources de l'Université McGill à distance et sur le campus

Critères d'admission

Vous devez avoir 17 ans ou plus et correspondre à l'un des cas suivants :

1. Vous détenez un diplôme d'études secondaires du Québec (diplôme de 12^e année pour l'extérieur du Québec).
2. Vous détenez un diplôme d'études collégiales dans une discipline hors STIM (p. ex. DEC en sciences sociales).
3. Vous détenez un diplôme d'études collégiales ou de 12^e année, mais souhaitez suivre des cours de mise à niveau ou améliorer vos notes avant de faire une demande d'admission à l'université.

OU

4. Vous êtes une étudiante ou un étudiant adulte (21 ans ou plus) sans diplôme d'études secondaires ou DEC.

Information sur le programme, financement et inscription

Pour plus d'information sur le programme, les possibilités de financement et les inscriptions, écrivez-nous directement à stem.scs@mcgill.ca



L'Université McGill est située sur un territoire qui a longtemps servi de lieu de rencontre et d'échange autochtone, notamment pour les Haudenosaunee et les Anishinaabeg. Nous saluons et remercions les divers peuples autochtones qui ont enrichi de leur présence ce territoire accueillant aujourd'hui des gens de partout dans le monde.

