



4 단계: 옹호하기



개인적인 근거로 당신의 환자들을 돕는 것은 더 건강한 공동체를 만드는 것의 좋은 시작이다. 하지만, 종종 지지 통신망이 충분히 강하지 않으며 환자들이 똑같은 건강하지 않은 생활 상태로 돌아가는 것을 발견하기도 한다. 그러나 당신은 이러한 통신망을 강화하고 공동체가 공동체 구성원들을 위해 더 행동하는 것을 장려하기 위해 옹호할 수 있다.

이것은 정부기관과 종교지도자에서부터 기업 경영자와 자선단체까지 공동체들의 지도자를 끌어들이므로 성취될 수 있다. 당신이 환자들에게 더 좋고 건강한 환경을 만드는 것에 도움을 줄 수 있는 공동체의 지도자들을 찾아라.

변화에 영향을 미치는 방법 :

- ➔ 지역 공동체 발전에 참여하라
- ➔ 영향력 있는 사람들과 지역 지도자와 대화를 시작하라
- ➔ 사회적 조건이 당신의 환자들에게 어떻게 해치는지에 대해 경각심을 높여라
- ➔ 사회적 조건이 당신의 환자들에게 어떻게 해치는지에 대해 경각심을 높여라
- ➔ 각 분야의 위원회에 지역적 문제에 대한 공유된 해결책을 찾기 위해 참여하라
- ➔ 변화에 동기를 주기 위해 사례 연구와 성공담을 이용하라
- ➔ 건강에 도움이 되는 환경을 조성하기 위해 더 큰 사회적 움직임의 일부가 되어라

클리어 지침서

나쁜 건강상태의 기저에 있는 사회적 원인에 대해 묻고 행동하는 최전선 의료계종사자들의 훈련

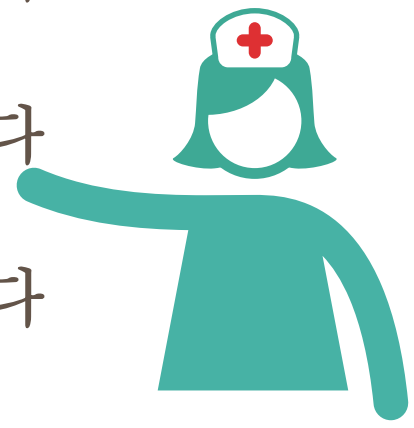
이 지침서의 목적은 나쁜 건강상태의 사회적 원인을 어떻게 다루는 지에 대해서 의료계종사자들을 돕고 교육하기 위함이다.

환자들을 돌볼 때 당신은 한 공동체 안에서 같은 종류의 건강 문제가 반복해서 나타나는 것을 종종 볼 것이다. 이러한 건강 문제를 막기 위해 빠른 치료를 제공하는 것 대신에 가장 먼저 무엇을 더 할 수 있을까?

많은 건강 문제들은 가난, 굶주림, 고립, 학대, 그리고 차별을 포함하여 가정에서의 생활 조건, 환경과 관련된 동일한 잠재적 원인을 갖고다.

이 지침서의 네 단계 과정을 사용하는 것은 당신이 정기적으로 치료하는 상태의 잠재적 원인을 식별하는 것을 도울 것이다.

- 1 치료하다
- 2 질문하다
- 3 위탁하다
- 4 옹호하다



1 단계: 치료하기

당연히 당신의 첫 번째 역할은 환자들을 치료하고 돌보는 것이다. 그럼에도 불구하고, 환자들을 치료하는 동안, 그들에게 물을 수 있는 몇몇의 질문이 있다. 이것들은 당신과 당신의 동료들이 왜 같은 증상을 계속해서 보게 되는지, 우리가 그러한 반복적인 발생의 가능성을 감소시키기 위해 무엇을 할 수 있을지에 대해 더 잘 이해할 수 있게 도울 것이다. 당신이 질문들을 하면, 당신은 환자들을 맞는 곳으로 위탁하고 사람들을 지역 공동체로 보내 그들이 필요한 도움을 받을 수 있게 할 수 있다.

당신은 질병의 원인들 중 몇몇이 위협이 되고 다루기 어렵다고 생각할 수 있으나, 당신은 모든 문제를 당신 스스로 해결하지 않아도 된다. 이 지침서를 사용하는 것이 당신의 환자들과 부가적인 도움과 지원을 위한 당신과 같은 다른 사람들을 연결하는데 도움이 될 것이다.

기억해야 할 것:

- 세심하고 잘 들을 것
- 정중하고 공감할 것
- 동정적이고 이해심이 많을 것
- 신뢰와 안심을 쌓을 것
- 넓은 맥락에 사려 깊을 것
- 접근하기 쉽고 열려있을 것
- 문화적 유산에 대해 알고 있을 것
- 당신이 들을 것에 대해 관용적일 것





2 단계: 질문하기

올바른 질문을 올바른 방식으로 하는 것은 당신이 당신의 환자들을 알맞은 곳에 위탁하기 위해 근본적인 문제를 식별하는데 도움을 줄 것이다. 많은 환자들은 아마 그들의 상황에 겹겹이 압도되었을 것이며 어디서 도움을 찾을지조차도 모를 수도 있음을 기억하라.

당신이 질문을 할 때, 그들에게 공손하고 다정하게 묻는 것이 더 명확한 답을 얻게 해줄 것이다. 환자들이 더 열린 마음으로 대답을 할 수 있도록 당신이 안전하고 보장된 환경에서 묻고 있다는 것을 확신시켜라.



질문 예시:

가족 구성원들이 안전한 업무 환경에서 안정적인 직업을 갖고 있습니까?



고용



가족 구성원이 일하는 동안 누가 아이들을 돌보니까?



육아



취학 연령의 아이들이 정기적으로 학교에 출석합니까?



교육



집에 항상 먹을 것이 충분히 있습니까?



영양



당신과 당신의 가족이 잠을 잘 수 있는 안전하고 깨끗한 장소가 있습니까?



주거



당신은 집에서 안전함을 느낍니까?



가정폭력



당신은 당신의 아이들의 안전에 대해 어떠한 걱정이 있습니까?



아동 학대



당신은 압박 받거나, 따돌림 당하거나, 두려움을 느낀 적이 있습니까?



차별



당신은 필요할 때 의지할 친구나 가족이 있습니까?



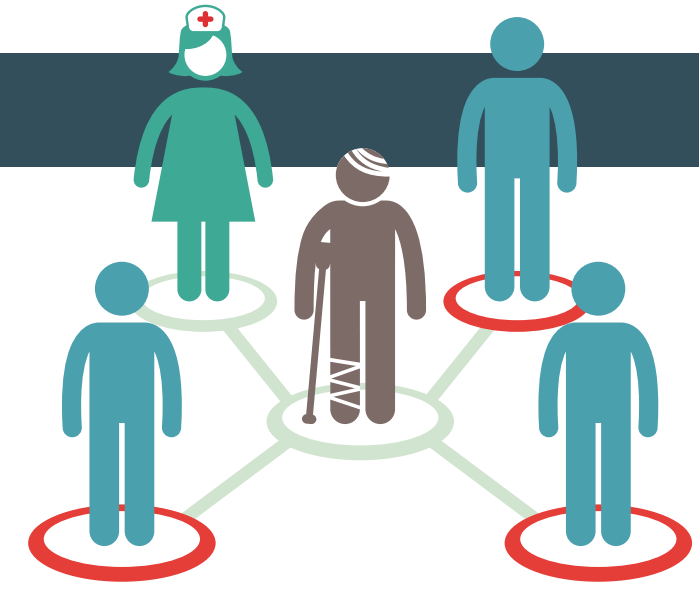
고립



3 단계: 위탁하기

당신이 환자들에게 처음 치료를 제공하고 그들의 상태에 대해 물을 수 있게 된 후에, 당신은 그들이 직면하는 문제에 대해 더 잘 알게 될 것이다.

이 문제들 중 몇몇은 극복할 수 없는 것처럼 보일 수 있으나, 당신은 그들의 문제를 해결하는 것에 있어서 혼자가 아니다. 당신은 당신의 환자들을 그들은 모를 수 있거나 그들의 생활 환경을 향상시키는데 도움이 되는 지역 자원과 지원 통신망으로 위탁하는데에 이 상적인 위치에 있다.



위탁 예시 :



직업 안내소, 재취업교육, 견습 제도



아동 관리 단체, 영유아기 발달 프로그램, 지역 운영 보육원



교육 위원회, 교육청, 아동 인권 기관



식량 은행, 급식 시설, 지역 정원



주거 권리 옹호 단체, 임대 위원회



여성 피난처, 여성지지단체, 가정폭력 피해자를 위한 전화 상담 서비스



청소년 보호 서비스, 경찰서, 공공 관리부처



법률 구조 상담소, 인권단체, 문화 공동체 지원 단체



상호 지원 단체, 종교 단체, 이웃 통신망