

Partie 1 Généralités**1.1. Sommaire**

- .1 À moins d'indications contraires, suivre les standards ci-dessous pour la division nommée. Ces standards ne sont pas destinés à restreindre ou remplacer le jugement d'un professionnel.
- .2 Au sens de cette section, un « podium » est un mobilier utilisé par le professeur ou par d'autres usagers, pour l'enseignement. Il contient des équipements audio-visuels, informatiques, électriques et de télécommunication.
- .3 Cette section doit être lue conjointement avec les dessins intitulés « Mobilier- Podium 12 50 10 Dessins ».

1.2. Critère de conception

- .1 À chaque projet, le choix et la conception d'un ou des podiums sont à valider selon les besoins spécifiques du local, et en collaboration avec le client (« Teaching and Learning services » TLS) et les usagers.
- .2 Les consultants en ingénierie audiovisuel et en architecture doivent spécifier tous les éléments nécessaires au bon fonctionnement de la classe. Se référer à la légende typique, sur les dessins annexés au présent document, pour la responsabilité de chacun.
- .3 Les consultants sont responsables de coordonner l'intégration de tous les équipements requis sur le podium, s'assurant d'un agencement opérationnel optimal.
- .4 Tous les équipements audiovisuels, électriques, de télécommunication et d'informatiques ne devant pas être manipulés par le professeur lors de la période de cours, doivent être localisés dans un cabinet d'audiovisuel à l'écart pour optimiser l'espace de la classe.
- .5 Si un cabinet audiovisuel est requis, et selon les équipements qu'il contient, du niveau sonore et de la ventilation requise, il devrait être localisé dans une pièce à part, adjacente à la classe, ou si jugé convenable, dans la classe en installation murale. Dans le cas d'un auditorium, le cabinet AV peut être combiné au podium si l'espace est disponible, et si le niveau sonore des équipements est acceptable.
- .6 Un cabinet audiovisuel doit comporter une serrure pour ne pas être accessible du public.
- .7 Le podium et le cabinet audiovisuel doivent respecter les normes de conception en accessibilité universelle.

Partie 2 Produits**2.1 Podiums Types**

- .1 Équipements Audio-visuels Types:
 - .1 Standards NCS
Se référer au manuel « AV Service Manual », dernière version à jour, émis par « Network and Communication Services (NCS) » de McGill.

- .2 Podium type A: Mini podium
 - .1 Petite table amovible : Plateau en contreplaqué fini stratifié, ajustable en hauteur avec pied sur roulettes. Ce podium permet une grande mobilité de l'enseignant et peut accueillir un ordinateur portable.

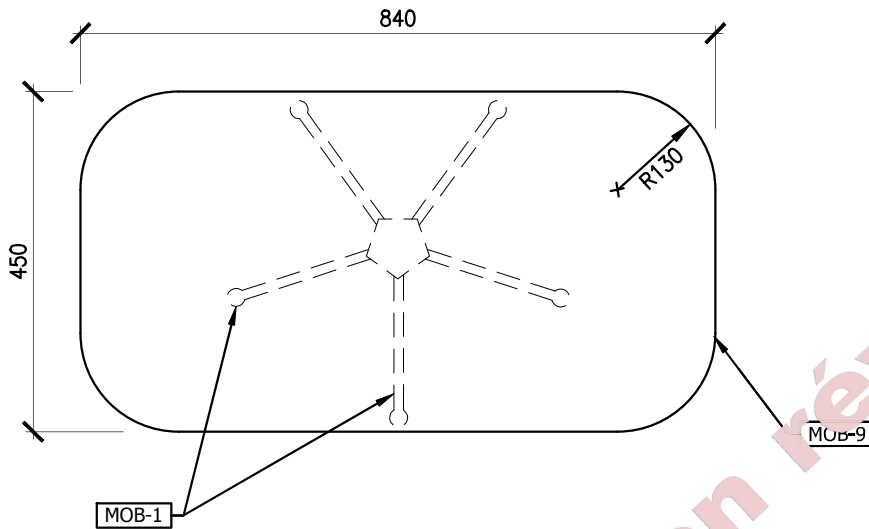
- .3 Podium type B: Podium ancré au mur
 - .1 Petit podium ancré au mur : mobilier intégré en contreplaqué fini stratifié intérieur et extérieur. Ce podium contient un ordinateur et une caméra de document, ainsi qu'une tablette pour brancher un ordinateur portable. Il est utile dans les petites salles d'enseignement, souvent en combinaison avec le podium type A. Il peut également être requis si un tableau blanc interactif, type "Smart Board" est installé.

- .4 Podium C: Podium pour auditorium
 - .1 Ce podium est plus spacieux et fait pour inclure un rack audio-visuel à même le podium.
 - .2 Ce podium doit être spécifié par un professionnel en audio-visuel, en coordination avec l'architecte.

FIN DE LA SECTION

LÉGENDE TYPIQUE

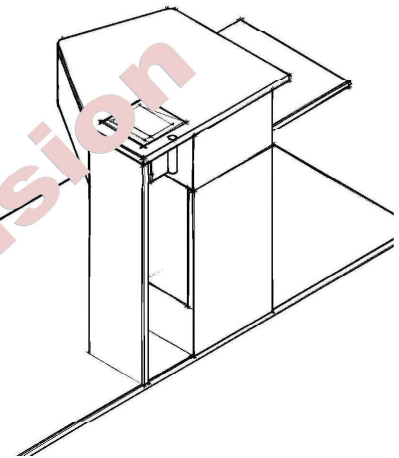
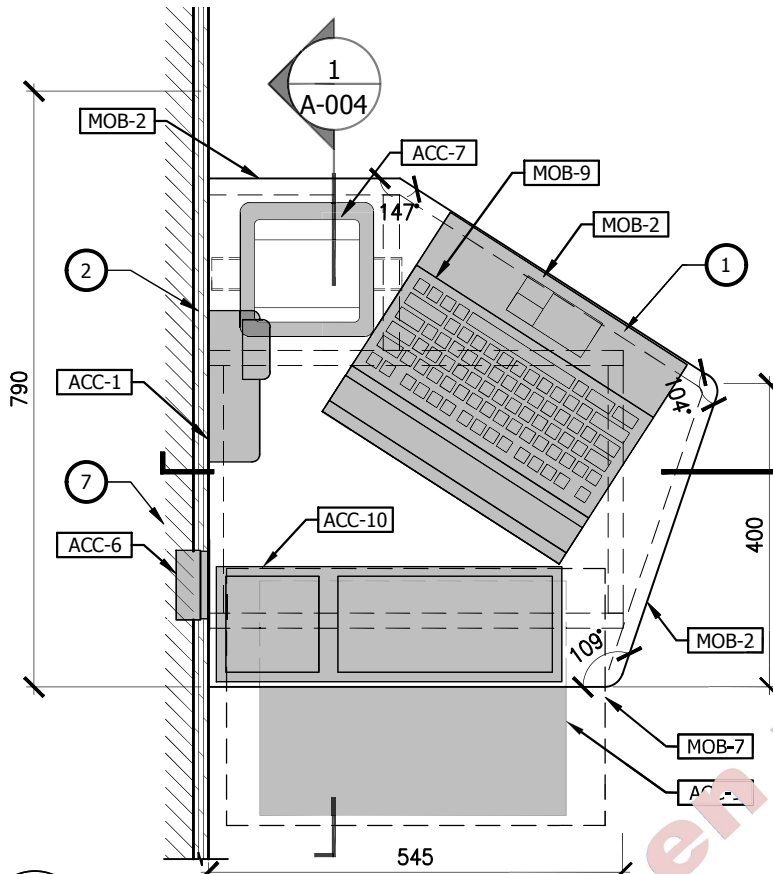
ACC-1	TÉLÉPHONE, PAR NCS MCGILL	MOB-1	PATTE AJUSTABLE EN HAUTEUR MANUELLEMENT (SPÉCIFIÉ PAR LE CONSULTANT A/V)	1	CÔTÉ LATÉRAL OUVERT EN PARTIE CENTRALE ET FERMÉS EN PARTIE HAUTE ET BASE
ACC-2	BRAS DE SUPPORT POUR MONITEUR (SPÉCIFIÉ PAR L'ARCHITECTE)	MOB-2	PANNEAUX MODESTIES (SPÉCIFIÉ PAR LE CONSULTANT A/V)	2	BÂTIS EN CONTREPLAQUÉ
ACC-3	MONITEUR (SPÉCIFIÉ PAR LE CONSULTANT A/V)	MOB-3	PATTE AJUSTABLE EN HAUTEUR ÉLECTRIQUE TEL QUE AIRTOUCH DE STELLIOSSE OU ÉQUIVALENT APPROUVÉ (SPÉCIFIÉ PAR LE CONSULTANT A/V)	3	PARTIE HAUTE: FERMÉE SUR DEUX CÔTES LATÉRAUX ET FINI STRATIFIÉE SUR LES FACES INTÉRIEURES ET EXTÉRIEURES.
ACC-4	SUPPORT DE CPU TEL QUE WORKRITE 920 OU ÉQUIVALENT APPROUVÉ (SPÉCIFIÉ PAR L'ARCHITECTE)	MOB-4	CONTRÔLE POUR TABLE (SPÉCIFIÉ PAR LE CONSULTANT A/V)	4	PARTIE CENTRALE:OUVERT SUR CÔTÉ LATÉRAL AVEC OUVERTURE ET FINI STRATIFIÉ EN SURFACE
ACC-5	CPU PAR IT MCGILL	MOB-5	SUPPORTS DE CÂBLES HORIZONTALES (SPÉCIFIÉ PAR LE CONSULTANT A/V)	5	BASE: FERMÉE SUR TROIS CÔTÉS ET FINI STRATIFIÉ SUR LES FACES EXTÉRIEURES.
ACC-6	PANNEAU DE COMMANDE TACTILE (CRESTRON) AVEC KIT DE MONTAGE PERMANENT (SPÉCIFIÉ PAR CONSULTANT A/V)	MOB-6	SUPPORTS DE CÂBLES VERTICALE. (SPÉCIFIÉ PAR LE CONSULTANT A/V) N.B. LES FILS ÉLECTRIQUE ET AV DEVRONT ÊTRE SÉPARÉE PAR UN MINIMUM DE 305MM	6	FINI STRATIFIÉ
ACC-7	BOÎTE DE RACCORDEMENT A/V DANS LE MOBILIER CABLE CUBBY (SPÉCIFIÉ PAR CONSULTANT A/V)	MOB-7	ÉTAGÈRE COULISSANTE POUR LA CAMÉRA POUR DOCUMENTS (SPÉCIFIÉ PAR L'ARCHITECTE)	7	MUR
ACC-8	MICROPHONE (SPÉCIFIÉ PAR LE CONSULTANT A/V)	MOB-8	CABINET AV À INTÉGRER AU MOBILIER . CE CABINET DOIT ÊTRE RELIER (EN TANDEM) A UN AUTRE CABINET AV DANS UNE PIÈCE A PART. LE CABINET DEVRA ETRE VENTILÉ EN CONSEQUENCE DES EQUIPEMENTS INSTALLÉ	8	PLANCHER
ACC-9	CAMÉRA POUR DOCUMENTS AVEC BOÎTIER DE SÉCURITÉ (SPÉCIFIÉ PAR LE CONSULTANT A/V)	MOB-9	POINT D'ANCRAGE POUR ÉQUIPEMENTS AV (PC, CAMÉRA POUR DOCUMENTS, ETC.). LE Ø EST À VALIDER SELON LE NOMBRE D'ÉQUIPEMENT À SÉCURISÉ. (SPÉCIFIÉ PAR L'ARCHITECTE)	9	BORDURE TYPE
ACC-10	CLAVIER ET SOURIS (SPÉCIFIÉ PAR ICS MCGILL)			10	BOÎTIER DE FINITION AU PLANCHER (CONÇU PAR L'ARCHITECTE)
ACC-11	TRANSMETTEUR (DANS CABINET A/V SI POSSIBLE)			11	PERCEMENTS POUR ARRIVÉ ÉLECTRIQUE ET ARRIVÉ AUDIOVISUEL (305 MM MINIMUM ENTRE CHAQUE)
ACC-12	POE SWITCH (DANS CABINET A/V SI POSSIBLE)			12	PRISE ÉLECTRIQUE (SPÉCIFIÉ PAR L'INGÉNIEUR
ACC-13	PROCESSOR (DANS CABINET A/V SI POSSIBLE)			13	PORTE EN MÉTAL PERFORÉ AVEC SERRURE ET OUVERTURES TEL QUE REQUIS POUR CÂBLES, USB, BOUTONS, ETC.)



1 DÉTAIL EN PLAN- PODIUM A
A-001 1:10

Section en révision

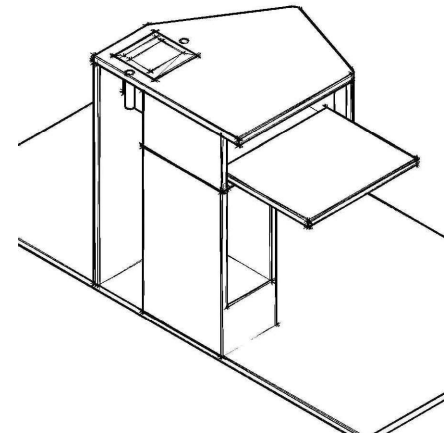
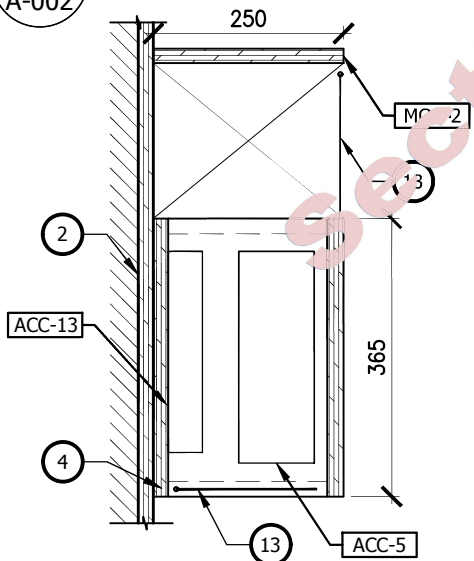
Préparé par : C. Pierlet	Titre: Podiums	Échelle : 1:10	Date : 2017 -12-15	Page : 2 de 5	A-001
-----------------------------	-------------------	-------------------	-----------------------	------------------	--------------



VUE AXONOMÉTRIQUE 1
PODIUM B

1
A-002 DÉTAIL EN PLAN- PODIUM B
1:10

3
A-002 P.A.E

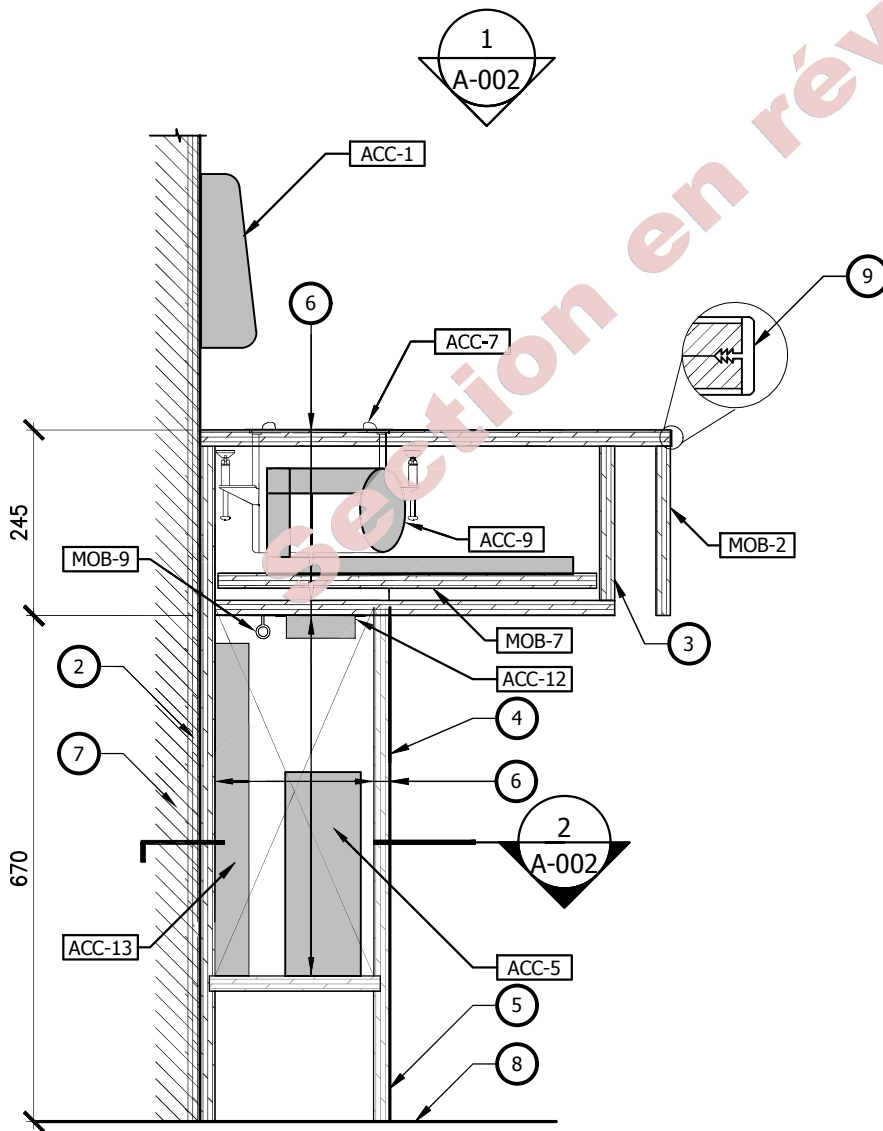


VUE AXONOMÉTRIQUE 2
PODIUM B

2
A-002 COUPE EN PLAN- PODIUM B
1:10

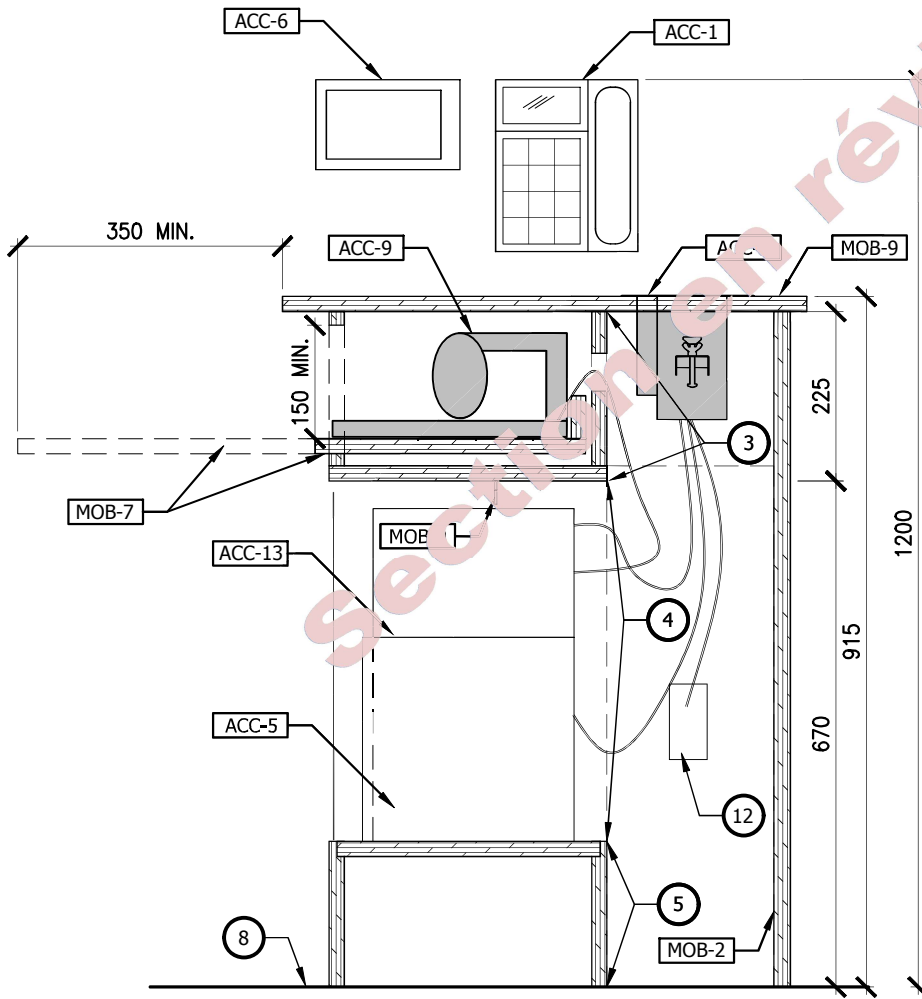
4
A-002 P.A.E

Préparé par : C. Pierlet	Titre: Podiums	Échelle : 1:10	Date : 2017 -12-15	Page : 3 de 5	A-002
-----------------------------	-------------------	-------------------	-----------------------	------------------	--------------



1 DÉTAIL EN COUPE- PODIUM B
A-003 1:10

Préparé par : C. Pierlet	Titre: Podiums	Échelle : 1:10	Date : 2017 -12-15	Page : 4 de 5	A-003
-----------------------------	-------------------	-------------------	-----------------------	------------------	--------------



1 DÉTAIL EN COUPE- PODIUM B
A-004 1:10

Préparé par : C. Pierlet	Titre: Podiums	Échelle : 1:10	Date : 2017 -12-15	Page : 5 de 5	A-004
-----------------------------	-------------------	-------------------	-----------------------	------------------	--------------