



**CONCOURS**  
Architecture éphémère  
2018-2019

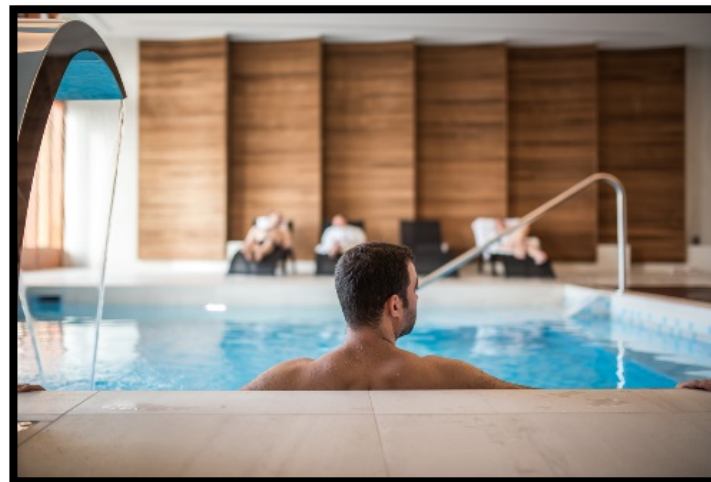
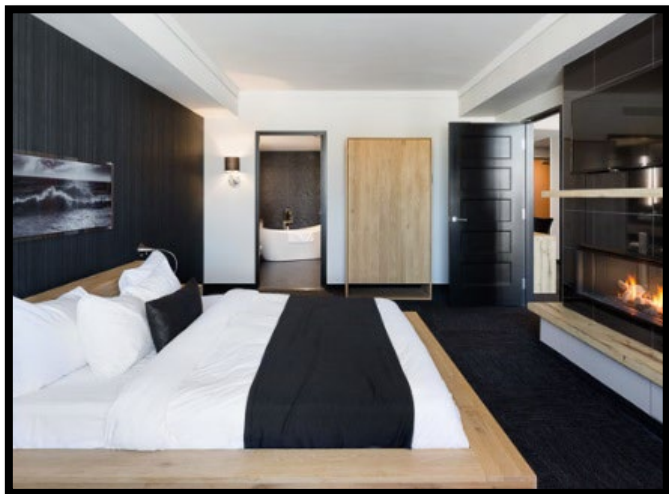


Hôtel de Glace



Hôtel de Glace

## L'HÔTEL DE GLACE SITUÉ AU VILLAGE VACANCES VALCARTIER



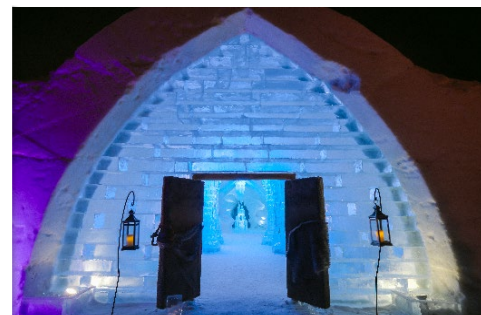


Hôtel de Glace

## DESIGN D'UNE SUITE DE L'HÔTEL DE GLACE

C'est avec plaisir que l'Hôtel de Glace souhaite s'associer de nouveau cette année, à votre Université pour la tenue d'un concours. Nous comptons sur votre participation et celles des étudiants et étudiantes pour le concours « Architecture éphémère».

Le projet consiste à concevoir l'aménagement d'une suite de l'Hôtel de Glace à l'intérieur d'un cadre bâti, défini par la structure même des murs et de la toiture de l'Hôtel de Glace.





Hôtel de Glace

## LE CONCOURS D'ADRESSE AUX ÉTUDIANTS DE :



UNIVERSITÉ  
**LAV**AL

Faculté d'aménagement,  
d'architecture, d'art et de design  
École d'architecture

Université   
de Montréal

**UQÀM**

Université du Québec à Montréal



**McGill**



Hôtel de Glace

## THÈME IMPOSÉ 2019

Par souci d'uniformité dans les suites thématiques réservées par nos clients nuitée, les projets proposés par les participants devront être en lien avec le thème 2019 de l'Hôtel de Glace qui est :

### ***Les Jardins de l'Hôtel***

Pour l'édition 2019, l'Hôtel de Glace se pare d'un esthétisme lié à l'art du jardin.

L'Hôtel de Glace explore la notion de jardin d'hiver, pour en faire un lieu où la nature, y compris hivernale, permet de composer des paysages et des espaces de ravissement, de plaisir et de confort.

#### *Dormir dans un jardin.*

Jardin intime, jardin d'hiver, jardin contemporain ou jardin stylisé, géographique par sa nature et sa culture, jardin d'époque, de style. L'art dans les jardins, et les jardins dans l'art.

Vos projets devront proposer un lieu exprimant l'essence d'un jardin, avec en son cœur, une chambre : lit, table, banquette, de quoi enrichir le confort et le plaisir de la clientèle qui y séjourne, et l'émerveillement de nos visiteurs.

Cette chambre, vous pourriez y séjourner pour une nuit, si elle est réalisée.

La nature est votre partenaire, sous forme de glace et de neige.

Faites-en bon parti.



Hôtel de Glace

## UNE STRUCTURE UNIQUE!



©LucRousseau



Hôtel de Glace





Hôtel de Glace

## COFFRAGE ET MOULAGE







Hôtel de Glace





Hôtel de Glace

## BAR DE GLACE





Hôtel de Glace

## LE GRAND HALL





Hôtel de Glace

## HÔTEL DE GLACE





Hôtel de Glace

## LUMINOSITÉ & ATMOSPHÈRE DES SUITES





Hôtel de Glace

## FINALISTES 2018





Hôtel de Glace

## GAGNANTS 2018 – 1<sup>er</sup> PRIX

### Inépuisable jonglerie

Université Laval

Équipe : Delphie Laforest Pradet





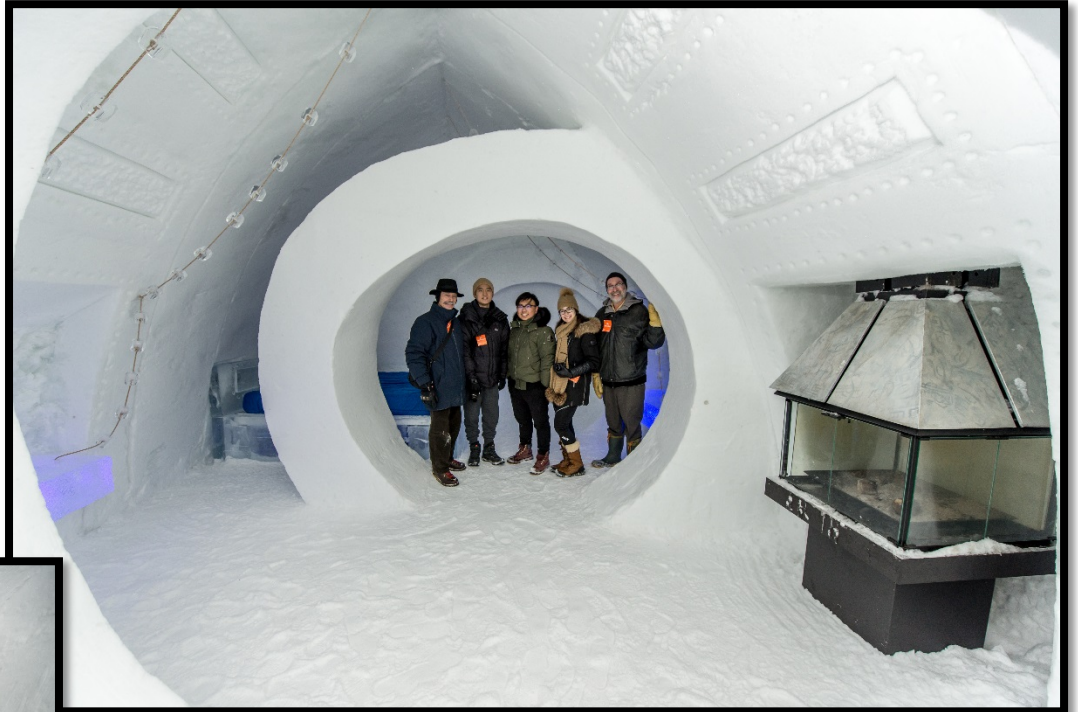
Hôtel de Glace

## GAGNANTS 2018 - 2<sup>e</sup> PRIX

### Voler la vedette

McGill

Équipe : Sheungkun Tommy  
Yang, Hongwon Antony Suh,  
Marina Dentico







Hôtel de Glace

## GAGNANTS 2018 – 3<sup>e</sup> PRIX

### La voltige

Université Laval

Équipe : Jean-Christophe Nolin  
et Dominique Pichette





Hôtel de Glace

## GAGNANTS 2018 – COUP DE CŒUR DU JURY

### Le Titan de Glace!

Université Laval

Équipe : Hugo Desrosiers





## INFORMATIONS TECHNIQUES

- ➔ **Épaisseur des murs**
  - Murs extérieurs= 4'
  - Murs intérieurs= 2'
  
- ➔ **Épaisseur du toit et capacité portante**
  - Plafonds= 2,6'
  - Capacités limitées
  
- ➔ **Capacité en électrique en ampères et en voltages**
  - AMPS= 15AMP/5 chambres
  - ( 3 lumières par chambres sur 110 VOLTS)



## INFORMATIONS TECHNIQUES



### **Largeur et positionnement des portes**

Largeur= 34''

Hauteur= 84''

*Note : positionnement à gauche ou droite, jamais centrée*



### **Dimensions des blocs de glace**

20'' x 40'' x 10'' ( épaisseur)

*Note : Quantité de blocs disponibles par chambre, 7 à 10 blocs excluant le lit*



### **Format du lit**

70'' x 90''

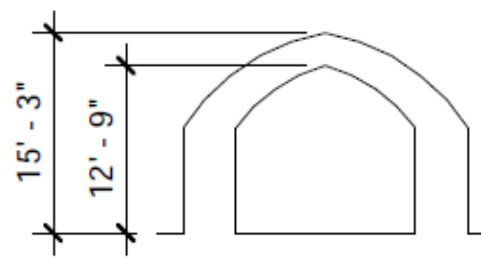
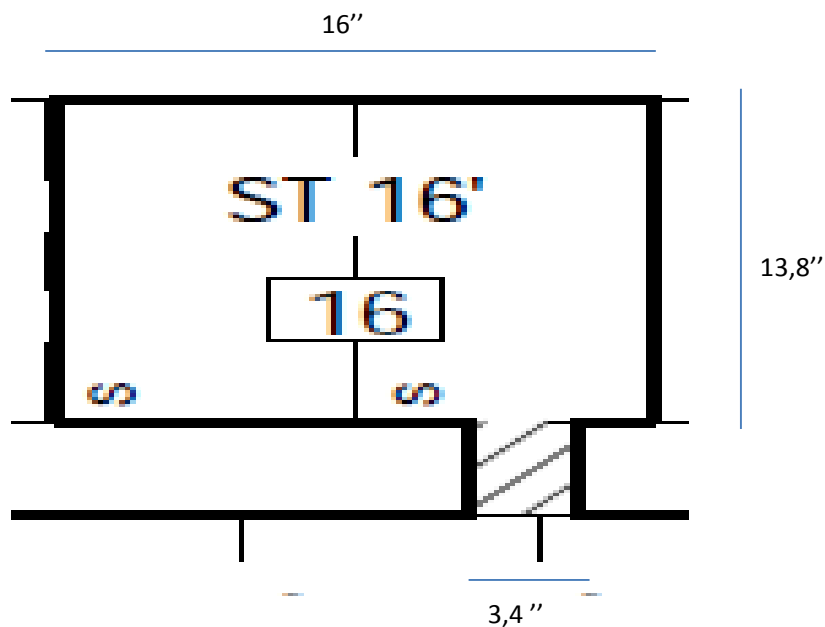
### **Contraintes**

Incursions dans les parois de neige permises mais pouvant être sujettes à modification sur avis du directeur de production de l'Hôtel de glace.

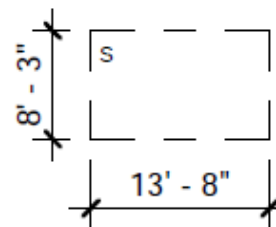


## INFORMATIONS TECHNIQUES

### Dimensions des suites concours et moule suède



MOULE SUÈDE





Hôtel de Glace

## CRITÈRES D'ÉVALUATION

**Tous les projets seront jugés selon les mêmes critères d'évaluation.  
Ces critères, à valeur égale, sont décrits ci-dessous:**

- ✓ Originalité
- ✓ Concept et choix du parti proposé
- ✓ Faisabilité
- ✓ Innovation





Hôtel de Glace

## PRIX ET RÉALISATIONS

Voir leur projet s'exécuter et se réaliser selon leur concept original.

➔ **1er prix : Réalisation de leur concept et bourse de 800\$**

➔ **2ième prix : Réalisation de leur concept et bourse de 500\$**

➔ **3ième prix : Réalisation de leur concept et bourse de 200\$**

**Prix du public :**

Les membres de la page Facebook de l'Hôtel de Glace seront invités à voter.



## ÉCHÉANCIER

- ✓ **Lancement du concours** : le 1<sup>er</sup> novembre 2018
- ✓ **Dépôt des candidatures** : le 7 décembre 2018 à 16h00

### **Réception des candidatures :**

Format PDF

Par courriel : [cdumont@valcartier.com](mailto:cdumont@valcartier.com)

Bien indiquer :

- Les noms des participants
- L'école
- Les courriels des participants

- ✓ **Dévoilement des projets gagnants aux universités** : le 17 décembre 2018
- ✓ **Réalisation des travaux** : du 17 décembre 2018 au 17 janvier 2019
- ✓ **Soirée d'inauguration et remise des bourses** : le 18 janvier 2019





Hôtel de Glace

## **VOUS AVEZ DES QUESTIONS ?**

**Catherine Dumont**  
**Coordonnatrice Marketing**

**Tel : 418 844-2200 #2229**  
**[cdumont@valcartier.com](mailto:cdumont@valcartier.com)**

**Hôtel de Glace**  
**1860 boul. Valcartier,**  
**Valcartier (Québec)**  
**G0A 4S0**  
**1-418 844-2200**